

Protección Claraboyas

FP

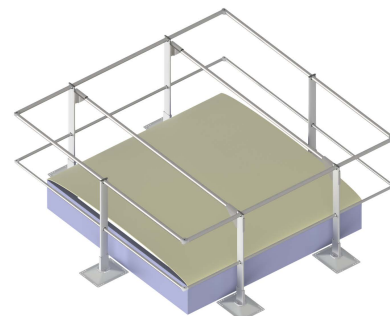


UNA GAMA COMPLETA EXCLUSIVA
PARA PROFESIONALES

www.gmiberica.es

Protección perimetral de claraboyas

Descubre nuestra solución de protección para claraboyas en cubiertas, diseñada para prevenir caídas según la norma UNE EN 14122-3. Fabricadas en aluminio, son resistentes, duraderas y fáciles de instalar, sobre bases de chapa o contrapesos de hormigón. Garantiza seguridad, estabilidad y cumplimiento normativo con una instalación sencilla y adaptable a cualquier estructura.



Conjunto protección sobre chapa



Conjunto protección sobre contrapesos de Hormigón

- Largos ilimitados
- Protección perimetral de claraboyas hasta 3m de ancho
- Fijación soporte sobre contrapesos de hormigón o base a chapa
- Componentes en Aluminio para su fácil manejo e instalación.
- Fijación sobre chapa con espesor mínimo de 0.5mm



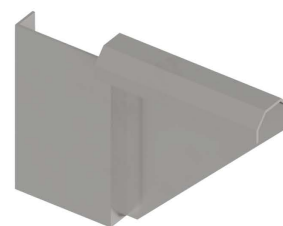
Soporte sobre contrapeso hormigón



Soporte sobre base a chapa



Pletina fijación



Pieza unión Tubo/soporte



El sistema ha sido ensayado, según la norma **UNE-EN 14122-3**, siendo sometido a una **carga puntual de 575N** y una **carga uniforme de 300N** respectivamente, superando satisfactoriamente todos los criterios exigidos.